

بِسْمِ اللَّهِ الرَّحْمَنِ الرَّحِيمِ

الرؤية :

الارتقاء بالمستوى العام للأداء الوظيفي و الوصول به لأعلى المعدلات لخدمة العملية التعليمية.

الرسالة :

العمل على توفير بيئة عمل فاعلة على كافة الاصعدة الادارية و التعليمية و البحثية وتنميتها وتطويرها لتقديم جودة عالية من التعليم و الأداء الإداري.

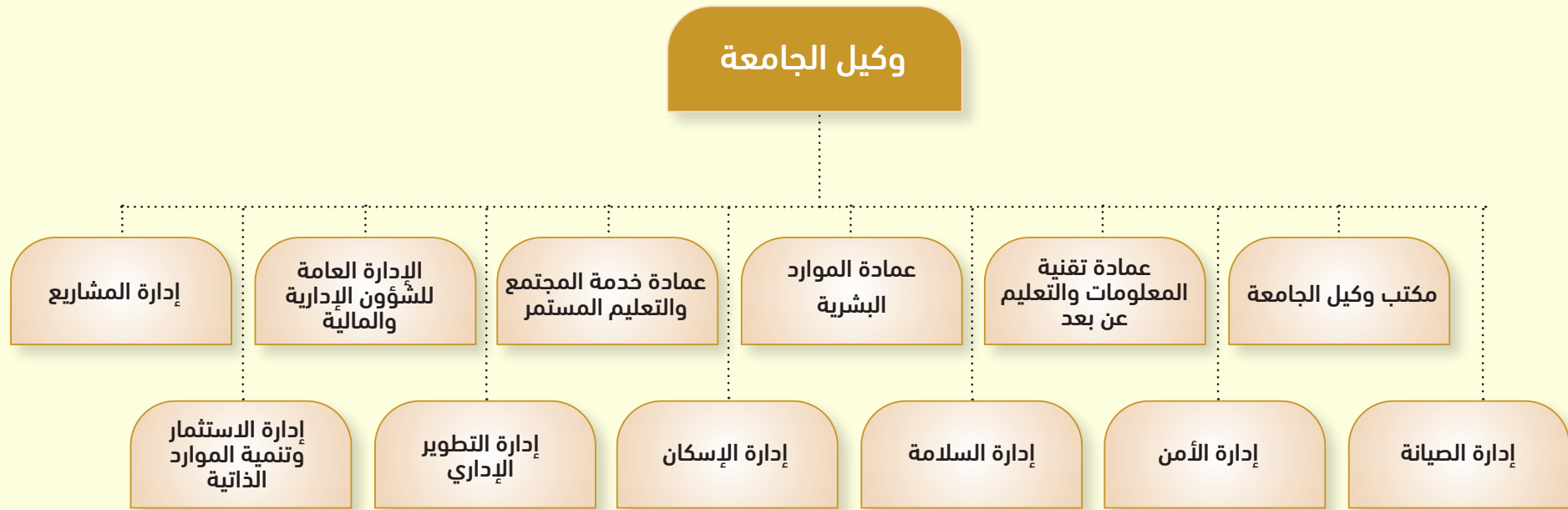
الأهداف :

- ١ .المساهمة في تحقيق استراتيجيات الجامعة .
- ٢ .العمل على تحقيق أهداف الجامعة من خلال العمادات و الادارات المساندة للوكالة .
- ٣ .العمل على توفير أنظمة إدارية ومالية واكاديمية للإرتقاء بمستوى الخدمات المقدمة للجهات المستفيدة
- ٤ .توحيد جهود الجامعة التطويرية في المجالات الإدارية و المالية و تشيبتها .
- ٥ .العمل على تطوير الجهات الإدارية و المالية بالجامعة .
- ٦ .تطوير مهارات منسوبي الجامعة اداريا و فنيا .
- ٧ .تطوير إمكانيات الجامعة البشرية و المادية و تفعيل دورها لتقديم جودة عالية من التعليم و الأداء الإداري .
- ٨ .توثيق الصلات مع المؤسسات التعليمية و الهيئات الحكومية و الخاصة لتطوير التعليم الجامعي .
- ٩ .اقتراح تطوير مهام اللجان بما يخدم العملية التعليمية و الإدارية بالجامعة .
- ١٠ . تقديم المشورة العلمية واقتراح الحلول العملية و إجراء الدراسات البحثية التي تعزز الجانب الإداري و المالي للجامعة .

مهام ومسؤوليات الوكالة :

- ١ .تنفيذ السياسة العامة للجامعة.
- ٢ .الإشراف على جميع العمادات والإدارات بهذه الوكالة ومتابعتها وتوجيهها نحو تنفيذ أهدافها وتحقيق رسالتها الجامعية .
- ٣ .الإشراف على إعداد الخطط السنوية والخمسية المتعلقة بالشؤون الإدارية والمالية ومتابعة تنفيذها وإعداد التقارير السنوية ورفعها لمدير الجامعة
- ٤ .اقتراح البرامج التطويرية والوسائل والتقنيات الحديثة لكافة قطاعات الجامعة المتعلقة بالشؤون الإدارية والمالية .
- ٥ .العمل على تذليل الصعوبات والعقبات التي تواجه الأعمال التطويرية في المجالات الإدارية والمالية .
- ٦ .تقديم اقتراحات لإعادة هيكلة الجامعة وتطويرها بما يتفق مع أهداف الجامعة .
- ٧ .رفع التقارير الدورية لمدير الجامعة عن الخطط والبرامج التطويرية والصعوبات الناتجة عن ذلك .

الهيكل الإداري والتنظيمي



حالة المشاريع للعام الحالي ٢٠١٩ م

الصفحة	نسبة الإنجاز	حالة المشروع		اسم المشروع	م
		تحت التنفيذ	منجز		
١٠	%١٠٠		✓	إنشاء مباني قاعات دراسية ومعامل إضافية عاجلة - طالبات - مبني السنة التحضيرية بوادي الدواسر	١
١٢	%١٠٠		✓	إنشاء مباني قاعات دراسية ومعامل إضافية عاجلة - طالبات - كلية العلوم والدراسات الانسانية بالسلييل	٢
١٤	%١٠٠		✓	انشاء مبنى ملحق لكلية العلوم والدراسات الإنسانية للطلاب بالسلييل	٣
١٦	%١٠٠		✓	مشروع انشاء مبني الامن والاستعلامات للمباني العاجلة بالخرج	٤
١٨	%١٠٠		✓	مشروع استكمال اعمال السور لكلية العلوم والآداب بوادي الدواسر	٥
٢٠	%١٠٠		✓	مشروع استكمال اعمال تشغيل محطة معالجة مياه الصرف الصحي بالأفلاج	٦
٢٢	%١٠٠		✓	تأنيث كلية المجتمع بالأفلاج	٧
٢٤	%١٠٠		✓	إنشاء الموقع العام وكلية العلوم والأدب المرحلة الثانية بوادي الدواسر	٨
٢٨	%٥١	✓		إنشاء مبني الإدارة	٩

الصفحة	نسبة الإنجاز	حالة المشروع		اسم المشروع	م
		تحت التنفيذ	منجز		
٣٠	%٦٥	✓		إنشاء كلية الطب بالمدينة الطبية	١٠
٣٢	%٧٥	✓		إنشاء كلية التربية بحوطة بني تميم	١١
٣٤	%٧٥	✓		إنشاء مباني قاعات دراسية ومعامل إضافية عاجلة - طالبات - كلية التربية بالخرج / الهيئات	١٢
٣٦	%٧٣	✓		إنشاء مباني قاعات دراسية ومعامل إضافية عاجلة - طالبات - كلية العلوم والدراسات الانسانية بحوطة بني تميم	١٣
٣٨	%١٠٥	✓		استكمال إنشاء مباني قاعات دراسية ومعامل إضافية عاجلة - طالبات - كلية العلوم والدراسات الانسانية بحوطة بني تميم	١٤
٤٠	%٦٥	✓		إنشاء مباني قاعات دراسية ومعامل إضافية عاجلة - طالبات - كلية العلوم والدراسات الانسانية بالأفلاج	١٥
٤٢	%٨٠	✓		إنشاء مباني التشغيل والصيانة	١٦
٤٤	%٩٦	✓		إنشاء مباني قاعات دراسية ومعامل إضافية عاجلة - طالبات - لكليات البنات كلية العلوم والدراسات الإنسانية و كلية العلوم الطبية التطبيقية و كلية التربية بوادي الدواسر	١٧
٤٦	%٧٥	✓		إنشاء مباني قاعات دراسية ومعامل إضافية عاجلة - طالبات - كلية العلوم الطبية التطبيقية بالخرج / الهيئات	١٨

الموقف الحالي لمشاريع الجامعة للعام 2019 م

الصفحة	نسبة الإنجاز	حالة المشروع		اسم المشروع	م
		تحت التنفيذ	منجز		
٤٨	%٤٢	✓		إنشاء قاعات إضافية لمبنى كلية إدارة الاعمال بنات بالخرج	١٩
٥٠	%٨٥	✓		إنشاء محطة الكهرباء بالأفلاج	٢٠
٥٢	%١٨	✓		إنشاء الموقع العام بالمدينة الطبية	٢١
٥٤	%٠٥	✓		إنشاء المنشآت الرياضية بالخرج	٢٢
٥٦	%٦٠	✓		استكمال إنشاء مباني قاعات دراسية ومعامل إضافية عاجلة - طالبات - كلية العلوم والدراسات الانسانية بالسليل	٢٣
٥٨	%٩٥	✓		انشاء المباني المساندة للمدينة الجامعية بالخرج	٢٤
٦٠	%٧٥	✓		تأثيث كلية العلوم والآداب بوادي الدواسر	٢٥
٦٢	%٩٠	✓		تأثيث كلية السنة التحضيرية وكلية التربية طالبات بوادي الدواسر	٢٦
من صفحة ٦٦ إلى صفحة ٧٥				المشاريع المستقبلية	

الفصل الأول

البيانات التفصيلية
لمشاريع الجامعة

المشاريع المنجزة

مشروع انشاء مباني ومعامل و قاعات عاجلة للطالبات لكلية السنة التحضيرية – بوادي الدواسر



موقع المشروع

محافظة وادي الدواسر .

تاريخ البداية

١٤ / ٧ / ١٤٣٥ هـ

تاريخ النهاية

١ / ٣ / ١٤٣٩ هـ

نسبة الانجاز

نسبة انجاز المشروع ١٠٠ %

وصف المشروع

يتكون المشروع من ثلاث أدوار تحتوي على قاعات دراسية ومعامل لكلية السنة التحضيرية بمساحة كلية ٩٤٠٠م^٢.

الموقف الحالي لمشاريع الجامعة للعام 2019 م



مشروع: انشاء مباني ومعامل و قاعات عاجلة للطالبات - كلية العلوم والدراسات الإنسانية بالسلييل



موقع المشروع

محافظة السلييل .

تاريخ البداية

١٤ / ٧ / ١٤٣٥ هـ

تاريخ النهاية

١٠ / ٠٤ / ١٤٣٩ هـ

نسبة الانجاز

نسبة انجاز المشروع ١٠٠ %

وصف المشروع

يتكون المشروع من ثلاثة أدوار تحتوي على قاعات دراسية ومعامل لكلية العلوم والدراسات الانسانية بمساحة ٩٤٠٠ م٢.

الموقف الحالي لمشاريع الجامعة للعام 2019 م



مشروع انشاء مبنى ملحق لكلية العلوم والدراسات للطلاب بالسلييل



موقع المشروع

محافظة السلييل .

تاريخ البداية

٩ / ٦ / ١٤٣٨ هـ

تاريخ النهاية

٠٩ / ٠٢ / ١٤٤٠ هـ

نسبة الانجاز

نسبة انجاز المشروع ١٠٠ %

وصف المشروع

يتكون المشروع من مبنى بأربعة أدوار يحتوي على قاعات دراسية وهو مبنى ملحق لمبنى كلية العلوم والدراسات الانسانية - طلاب - بالسلييل بمساحة ٢٥٥٠ م^٢ .

الموقف الحالي لمشاريع الجامعة للعام 2019 م



مشروع انشاء مبنى الامن والاستعلامات للمباني العاجلة بالخرج



موقع المشروع

محافظة الخرج .

تاريخ البداية

٢ / ٢ / ١٤٣٨ هـ

تاريخ النهاية

٧ / ٠٢ / ١٤٤٠ هـ

نسبة الانجاز

نسبة انجاز المشروع ١٠٠ %

وصف المشروع

يتكون المشروع من مبنى ملحق للمباني العاجلة
خاص بالامن والاستعلامات بمساحة ٦٠٠م

الموقف الحالي لمشاريع الجامعة للعام 2019 م



مشروع استكمال اعمال السور لكلية العلوم والآداب بوادي الدواسر



موقع المشروع

محافظة وادي الدواسر .

تاريخ البداية

١٤٣٨/١٠/٢٩ هـ

تاريخ النهاية

١٤٤٠/٠١/٠٢ هـ

نسبة الانجاز

نسبة انجاز المشروع ١٠٠ %

وصف المشروع

يتكون المشروع من سور مسبق الصب يحيط بالكلية واعمال ردم وتسوية بجانب السور من الداخل والخارج للكلية .

الموقف الحالي لمشاريع الجامعة للعام 2019 م



مشروع استكمال اعمال تشغيل محطة معالجة المياه الصرف الصحي بالأفلاج



موقع المشروع

محافظة الافلاج .

تاريخ البداية

١٤٣٨/١٠/١١ هـ

تاريخ النهاية

١٤٤٠/٠٢/٠١٩ هـ

نسبة الانجاز

نسبة انجاز المشروع ١٠٠ %

وصف المشروع

يتكون المشروع من عدد أربع مضخات ومحطة كهرباء مدمجة بقدرة (0٠٠kva) ومولد جهد متوسط بقدرة ١ ميغا وات .

الموقف الحالي لمشاريع الجامعة للعام 2019 م



مشروع تأثيث كلية المجتمع بالأفلاج



موقع المشروع

محافظة الافلاج .

تاريخ البداية

٢١ / ١٢ / ١٤٣٨ هـ

تاريخ النهاية

٢٣ / ٠٢ / ١٤٤٠ هـ

نسبة الانجاز

نسبة انجاز المشروع ١٠٠ %

وصف المشروع

مشروع تأثيث قاعات دراسية ومعامل ومكاتب ادارية
لمبنى كلية المجتمع بالافلاج بمساحة ١٥٧٧٠م٢..

الموقف الحالي لمشاريع الجامعة للعام 2019 م



مشروع إنشاء الموقع العام وكلية العلوم والآداب المرحلة الثانية بوادي الدواسر المرحلة الثانية



موقع المشروع

محافظة وادي الدواسر .

تاريخ البداية

١٨ / ١٢ / ١٤٣٥ هـ

تاريخ النهاية

٢٥ / ٨ / ١٤٤٠ هـ

نسبة الانجاز

نسبة انجاز المشروع ١٠٠ %

وصف المشروع

يتكون المشروع من الاسوار والبوابات للمرحلة الأولى وعمل الطرق والمواقف وعمل بوابات رئيسية وفرعية ومحطة معالجة للصرف الصحي وتحلية للمياه للموقع

الموقف الحالي لمشاريع الجامعة للعام 2019 م



الموقف الحالي لمشاريع الجامعة للعام 2019 م

الفصل الثاني

البيانات التفصيلية
لمشاريع الجامعة

المشارع تحت التنفيذ

مشروع إنشاء مبنى الإدارة العامة بالخرج



موقع المشروع

محافظة الخرج .

تاريخ البداية

٦ / ٦ / ١٤٣٤هـ

تاريخ النهاية

٢ / ٣ / ١٤٤١هـ

نسبة الانجاز

نسبة انجاز المشروع 0١ %

وصف المشروع

يتكون المبنى من قبو ارضي واربعة ادوار تحتوي على مكاتب ادارية لإدارة الجامعة بمساحة ١١٦0١م^٢.

الموقف الحالي لمشاريع الجامعة للعام 2019 م



مشروع إنشاء كلية الطب بالخرج



موقع المشروع

محافظة الخرج .

تاريخ البداية

١٤٣٥/٠٦/٠٣

تاريخ النهاية

١٤٤٢/٢/١٧ هـ

نسبة الانجاز

نسبة انجاز المشروع ٦٠ ٪

وصف المشروع

يتكون المشروع من مبني يتكون من ثلاثة ادوار بمساحة (١٣١٥٠ م٢) .

الموقف الحالي لمشاريع الجامعة للعام 2019 م



مشروع تصميم وإنشاء كلية التربية بحوطة بني تميم



موقع المشروع

محافظة الخرج .

تاريخ البداية

٦ / ٧ / ١٤٣٤هـ

تاريخ النهاية

٢٤ / ٥ / ١٤٤١هـ

نسبة الانجاز

نسبة انجاز المشروع ٧٠ %

وصف المشروع

يتكون المشروع من مبني بثلاثة ادوار بمساحة مقدارها (١١٨٢٣ م٢) .

الموقف الحالي لمشاريع الجامعة للعام 2019 م



مشروع انشاء مباني وقاعات دراسية ومعامل اضافية عاجلة - طالبات - لكلية التربية للطالبات بالهياثم



موقع المشروع

محافظة الخرج / الهياثم .

تاريخ البداية

١٨ / ٤ / ١٤٣٦ هـ

تاريخ النهاية

١٣ / ٤ / ١٤٤١ هـ

نسبة الانجاز

نسبة انجاز المشروع ٧٠ %

وصف المشروع

يتكون المشروع من مباني عاجلة من ثلاثة ادوار تحتوي على معامل وقاعات دراسية لكلية التربية بالخرج (الهياثم) بمساحة ٢٩٤٠٠م.

الموقف الحالي لمشاريع الجامعة للعام 2019 م



مشروع إنشاء مباني قاعات دراسية ومعامل إضافية عاجلة - طالبات - كلية العلوم والدراسات الانسانية بحوطة بني تميم



موقع المشروع

محافظة حوطة بني تميم .

تاريخ البداية

١٣ / ٧ / ١٤٣٥ هـ

تاريخ النهاية

٢٥ / ٥ / ١٤٤١ هـ

نسبة الانجاز

نسبة انجاز المشروع ٧٣ %

وصف المشروع

يتكون المشروع من مباني عاجلة تحتوي على معامل وقاعات دراسية تستوعب ١٨٠٠ طالبة لكلية العلوم والدراسات الانسانية بحوطة بني تميم بمساحة ٢٠٩٤٠٠ م.



مشروع استكمال إنشاء مباني قاعات دراسية ومعامل إضافية عاجلة - طالبات - كلية العلوم والدراسات الانسانية بحوطة بني تميم



موقع المشروع

محافظة حوطة بني تميم .

تاريخ البداية

١٤٤٠/١٢/٢١هـ

تاريخ النهاية

١٤٤١/١٢/٢٦هـ

نسبة الانجاز

نسبة انجاز المشروع 0 %

وصف المشروع

يتكون المشروع من إنشاء مباني عاجلة للطالبات وقاعات دراسة ومعامل والموقع العام - مساحة المبنى (٢٩٤٠٠م^٢) ويتكون من قاعات وفصول دراسية وسعة ١٨٠٠ طالبة .

الموقف الحالي لمشاريع الجامعة للعام 2019 م



مشروع إنشاء مباني قاعات دراسية ومعامل إضافية عاجلة - طالبات - كلية العلوم والدراسات الانسانية بالأفلاج



موقع المشروع

محافظة الأفلاج .

تاريخ البداية

١٣ / ٧ / ١٤٣٥ هـ

تاريخ النهاية

١٦ / ٥ / ١٤٣٩ هـ

نسبة الانجاز

نسبة انجاز المشروع ٦٥ %

وصف المشروع

يتكون المشروع من مباني عاجلة تحتوي على معامل وقاعات دراسية تستوعب ١٨٠٠ طالبة لكلية العلوم والدراسات الانسانية بالأفلاج بمساحة ٢٠٩٤٠٠م.

الموقف الحالي لمشاريع الجامعة للعام 2019 م



مشروع انشاء مبنى التشغيل والصيانة



موقع المشروع

محافظة الخرج .

تاريخ البداية

٢ / ١١ / ١٤٣٤ هـ

تاريخ النهاية

٣ / ٧ / ١٤٣٩ هـ

نسبة الانجاز

نسبة انجاز المشروع ٨٠ ٪

وصف المشروع

يتكون المشروع من مبنى بمساحة ٢٦٨٦ م٢ بعدد ثلاثة أدوار ويحتوي على عدد من المكاتب وإدارة التشغيل والصيانة لكامل مباني الجامعة والخدمات الادارية والمساندة .

الموقف الحالي لمشاريع الجامعة للعام 2019 هـ



مشروع انشاء معامل و قاعات عاجلة للطالبات - كلية العلوم التطبيقية بالخرج



موقع المشروع

محافظة الخرج / الهياثم .

تاريخ البداية

٢٧ / ٦ / ١٤٣٥ هـ

تاريخ النهاية

٢٤ / ١٠ / ١٤٤٠ هـ

نسبة الانجاز

نسبة انجاز المشروع ٧٥٠ ٪

وصف المشروع

يتكون المشروع من مباني عاجلة من ثلاثة ادوار تحتوي على معامل وقاعات دراسية لكلية العلوم الطبية التطبيقية بالخرج (الهياثم) بمساحة ٢٩٤٠٠م^٢.

الموقف الحالي لمشاريع الجامعة للعام 2019 م



مشروع إنشاء قاعات إضافية لكلية إدارة الأعمال بنات بالخرج



موقع المشروع

محافظة الخرج .

تاريخ البداية

٢٨ / ٩ / ١٤٣٩ هـ

تاريخ النهاية

٢٣ / ٧ / ١٤٤١ هـ

نسبة الانجاز

نسبة انجاز المشروع ٤٢ ٪

وصف المشروع

يتكون المبنى من ثلاثة ادوار بمساحة ٢٥٥٠م^٢ للدور
وبسعة ٦٠٠ طالبة .

الموقف الحالي لمشاريع الجامعة للعام 2019 هـ



مشروع إنشاء محطة الكهرباء بالأفلاج



موقع المشروع

محافظة الأفلاج .

تاريخ البداية

٢٠ / ٤ / ١٤٣٦ هـ

تاريخ النهاية

١٨ / ٩ / ١٤٤١ هـ

نسبة الانجاز

نسبة انجاز المشروع ٨٠ ٪

وصف المشروع

يتكون المشروع من محطة للكهرباء مغذية لمجمع الكليات بالأفلاج مع عمل توصيل الخط المغذى للشبكة بالمحطة .

الموقف الحالي لمشاريع الجامعة للعام 2019 م



مشروع إنشاء الموقع العام بالمدينة الطبية



موقع المشروع

محافظة الخرج .

تاريخ البداية

٢٠ / ١٢ / ١٤٣٥ هـ

تاريخ النهاية

٢٧ / ١١ / ١٤٤١ هـ

نسبة الانجاز

نسبة انجاز المشروع ١٨ ٪

وصف المشروع

يتكون المشروع من (الاسوار، البوابات عدد (0) بوابات فرعية وبوابة رئيسية واحدة، الطرق، محطة معالجة مياه الصرف الصحي، محطة تحلية المياه، غرفة الكهرباء، بئر للمياه، المستودع الطبي مساحة الموقع العام الكلي ٢ مليون متر مربع .

الموقف الحالي لمشاريع الجامعة للعام 2019 م



مشروع مشروع انشاء مباني المنشآت الرياضية بالمدينة الجامعية بالخرج



موقع المشروع

محافظة الخرج .

تاريخ البداية

٢٨ / ١٢ / ١٤٤٠هـ

تاريخ النهاية

١٠ / ١ / ١٤٤٢هـ

نسبة الانجاز

نسبة انجاز المشروع 0 %

وصف المشروع

يتكون المشروع من ملعب رياضي ومدرجات حول الملعب وملاعب تدريب مع الخدمات للملعب الرئيسي .

الموقف الحالي لمشاريع الجامعة للعام 2019 م



مشروع استكمال كلية العلوم والدراسات الانسانية عاجلة السليل



موقع المشروع

محافظة السليل .

تاريخ البداية

١٤٣٩/١٠/١٧ هـ

تاريخ النهاية

١٤٤١/٣/٢٧ هـ

نسبة الانجاز

نسبة انجاز المشروع ٦٠ ٪

وصف المشروع

يتكون المشروع من الموقع العام للكلية و استكمال الاعمال المتبقية لمبني الكلية .

الموقف الحالي لمشاريع الجامعة للعام 2019 م



مشروع إنشاء المباني المساندة للمدينة الجامعية بالخرج



موقع المشروع

محافظة الخرج .

تاريخ البداية

١٤ / ٦ / ١٤٣٢ هـ

تاريخ النهاية

٠٧ / ٥ / ١٤٣٨ هـ

نسبة الانجاز

نسبة انجاز المشروع ٩٠ ٪

وصف المشروع

يتكون المشروع من المباني المساندة للموقع العام والتي تشمل المسجد والمطعم والسوق التجاري تم الانتهاء من تنفيذ المسجد والسوق التجاري والمطعم وجاري العمل حالياً لإنجاز الصالة الرياضية .

الموقف الحالي لمشاريع الجامعة للعام 2019 م



مشروع تأثيث كلية العلوم والآداب بوادي الدواسر



موقع المشروع

محافظة وادي الدواسر .

تاريخ البداية

٩ / ١٠ / ١٤٣٨ هـ

تاريخ النهاية

٢٣ / ٠٢ / ١٤٤٠ هـ

نسبة الانجاز

نسبة انجاز المشروع ٧٠ %

وصف المشروع

يتكون المشروع من تأثيث لمبنى الكلية بمساحة ١٥١٨١ م^٢ ولمبنى مكون من ثلاثة ادوار بسعة ٢٥٠٠ طالب .

الموقف الحالي لمشاريع الجامعة للعام 2019 م



مشروع تأثيث كلية السنة التحضيرية وكلية التربية طالبات بوادي الدواسر



موقع المشروع

محافظة وادي الدواسر .

تاريخ البداية

١٤٤٠/٠٨/٠٤ هـ

تاريخ النهاية

١٤٤١/٠٥/١٣ هـ

نسبة الانجاز

نسبة انجاز المشروع ٩٠ %

وصف المشروع

يتكون المشروع من تأثيث مبني كلية السنة التحضيرية عاجلة طالبات وكلية التربية عاجلة طالبات بوادي الدواسر بمسطح لكل مبني ٩٤٠٠م^٢ لكل مبني والكلية مكونه من ثلاثة ادوار لكل مبني بسعة ١٨٠٠ طالبه

الموقف الحالي لمشاريع الجامعة للعام 2019 م



مشروع إنشاء مباني قاعات دراسية ومعامل إضافية عاجلة - طالبات - لكليات البنات كلية العلوم والدراسات الإنسانية و كلية العلوم الطبية التطبيقية و كلية التربية بوادي الدواسر .



موقع المشروع

محافظة وادي الدواسر .

تاريخ البداية

١٤ / ٧ / ١٤٣٥ هـ

تاريخ النهاية

٠٤ / ٠٥ / ١٤٤٠ هـ

نسبة الانجاز

نسبة انجاز المشروع ٩٦ ٪

وصف المشروع

يتكون المشروع من ثلاث كليات هي كلية التربية وكلية العلوم الإنسانية وكلية العلوم الطبية التطبيقية من قاعات دراسة ومعامل والمبنى يحتوي على ثلاث طوابق بمساحة إجمالية ٧٢٠٠٠ م^٢ .

الموقف الحالي لمشاريع الجامعة للعام 2019 هـ



الموقف الحالي لمشاريع الجامعة للعام 2019 م

الفصل الثالث

البيانات التفصيلية
لمشاريع الجامعة

المشارع المستقبلية

المشاريع المستقبلية

م	اسم المشروع	التكلفة المتوقعة	الموقع
١	تصميم وانشاء المستشفى الجامعي بالخرج	٥,٠٠٠,٠٠٠,٠٠٠	الخرج
٢	انشاء وتجهيز المركز الاجتماعي	٥٠,٠٠٠,٠٠٠,٠٠٠	الخرج
٣	انشاء قاعة الاحتفالات الكبرى والمناسبات	٦٠,٠٠٠,٠٠٠,٠٠٠	الخرج
٤	تصميم وانشاء وتجهيز المكتبة المركزية بالجامعة	٤٠,٠٠٠,٠٠٠,٠٠٠	الخرج
٥	انشاء مبنى إدارتي الامن والسلامة بالخرج مع الاشراف	٢٠,٠٠٠,٠٠٠,٠٠٠	الخرج
٦	انشاء محطة تحويل الكهرباء المحورية بوادي الدواسر	٩٠,٠٠٠,٠٠٠,٠٠٠	الخرج
٧	تأثيث كلية العلوم الانسانية العاجلة بنات بوادي الدواسر مع الاشراف والتصميم	٢٠,٠٠٠,٠٠٠,٠٠٠	وادي الدواسر
٨	تأثيث كلية العلوم الطبية التطبيقية العاجلة بنات بوادي الدواسر مع الاشراف والتصميم	٢٠,٠٠٠,٠٠٠,٠٠٠	وادي الدواسر
٩	تأثيث كلية لعلوم الإنسانية العاجلة بنات بالأفلاج مع الاشراف والتصميم	٢٠,٠٠٠,٠٠٠,٠٠٠	الأفلاج

م	اسم المشروع	التكلفة المتوقعة	الموقع
١٠	تأثيث كلية التربية بنات العاجلة بالخرج مع الاشراف	٢٠,٠٠٠,٠٠٠,٠٠	الخرج
١١	تصميم وانشاء وتجهيز المطاعم بالمدينة الطبية	٢٥,٠٠٠,٠٠٠,٠٠	الخرج
١٢	انشاء المستودعات المركزية	٣٠,٠٠٠,٠٠٠,٠٠	الخرج
١٣	أشياء منشآت رياضية بوادي الدواسر	٣٠,٠٠٠,٠٠٠,٠٠	وادي الدواسر
١٤	تأثيث كلية لعلوم الطبية التطبيقية العاجلة بنات بالخرج مع الاشراف	٢٠,٠٠٠,٠٠٠,٠٠	الخرج
١٥	إشراف وتنفيذ استكمالات المباني العاجلة بالسليل وادي الدواسر	١٢٠,٠٠٠,٠٠٠,٠٠	السليل ووادي الدواسر
١٦	إشراف وتنفيذ استكمالات المباني العاجلة بالخرج وحوطة بني تميم والأفلاج	١٢٠,٠٠٠,٠٠٠,٠٠	الخرج والحوطة والأفلاج
١٧	تصميم وانشاء كلية طب الاسنان بالخرج	١٢٠,٠٠٠,٠٠٠,٠٠	الخرج
١٨	انشاء كلية إدارة الاعمال للبنات مع التصميم والاشرف	١٢٠,٠٠٠,٠٠٠,٠٠	الخرج
١٩	انشاء كلية العلوم الطبية التطبيقية للبنات في الخرج مع التصميم والاشرف	١٢٠,٠٠٠,٠٠٠,٠٠	الخرج

الموقف الحالي لمشاريع الجامعة للعام 2019 م

م	اسم المشروع	التكلفة المتوقعة	الموقع
٢٠	انشاء كلية الصيدلة بالخرج مع تصميم الاشراف	١٠٨,٠٠٠,٠٠٠,٠٠	الخرج
٢١	انشاء مباني السنة التحضيرية مع التصميم والاشراف	١١٠,٠٠٠,٠٠٠,٠٠	الخرج
٢٢	انشاء كلية التربية بالخرج بنين مع التصميم والاشراف	١٠٠,٠٠٠,٠٠٠,٠٠	الخرج
٢٣	انشاء كلية العلوم والدراسات الإنسانية بالأفلاج	١٦٠,٠٠٠,٠٠٠,٠٠	الافلاج
٢٤	تصميم وانشاء كلية الهندسة بوادي الدواسر مع الاشراف	١٥٠,٠٠٠,٠٠٠,٠٠	وادي الدواسر
٢٥	انشاء كلية الهندسة وعلوم الحاسب للبنات مع التصميم والاشراف	١٢٠,٠٠٠,٠٠٠,٠٠	الخرج
٢٦	انشاء كلية التربية بالخرج بنين مع التصميم والاشراف	١٠٠,٠٠٠,٠٠٠,٠٠	الخرج
٢٧	تصميم انشاء كلية إدارة الاعمال بحوطة بني تميم مع الاشراف	١٠٠,٠٠٠,٠٠٠,٠٠	حوطة بني تميم
٢٨	كلية التربية بوادي الدواسر بنين مع التصميم والاشراف	١٢٠,٠٠٠,٠٠٠,٠٠	وادي الدواسر
٢٩	انشاء الموقع العام لمجمع الكليات الصحية المرحلة الثانية	٢٠٠,٠٠٠,٠٠٠,٠٠	الخرج

انشاء وتجهيز المركز الاجتماعي



تصميم وإنشاء المستشفى الجامعي بالخرج



الموقف الحالي لمشاريع الجامعة للعام 2019 م



انشاء قاعة الاحتفالات الكبرى والمناسبات



الموقف الحالي لمشاريع الجامعة للعام 2019 م



تصميم وانشاء وتجهيز المكتبة المركزية بالجامعة





الموقف الحالي لمشاريع الجامعة للعام 2019 م

